

FIRETECT®

brandwerende afdichtingen



KLF

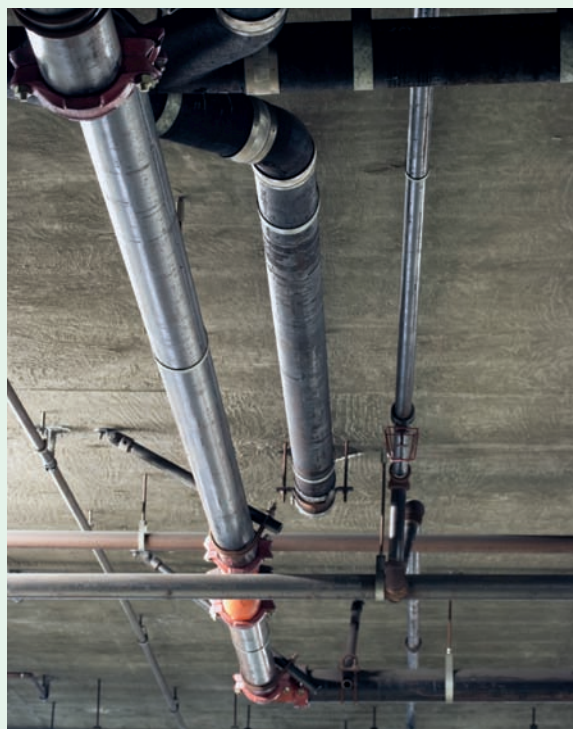
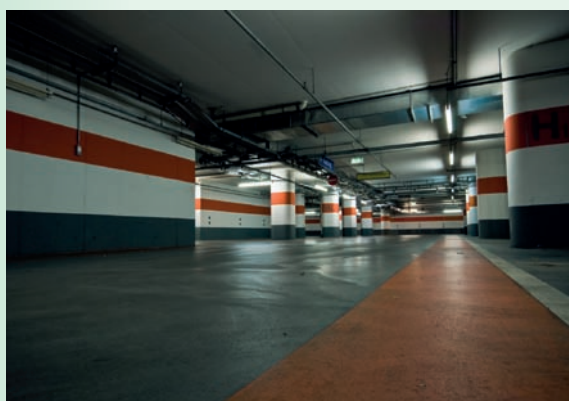
Building Products

Brandpreventie: naadwerk met oog voor detail

Gebouwen worden steeds meer hightech opgeleverd. Ze huisvesten geavanceerde technische installaties als luchtbehandeling, brandbeveiliging, verwarmings- en koeltechniek, riool- en waterzuiveringsinstallaties, ICT-infrastructuur, rookafvoerinstallaties etc. Daartoe is een complex stelsel van voorzieningen als kabelgoten, luchtkanalen, schachten, leidingen en buizen nodig. Deze verbindingselementen doorkruisen veelal de brandcompartimenterende wanden, vloeren en plafonds van een gebouw.



Alle doorvoeringen en sparingen in de WBDBO-zone moeten brandwerend worden afgedicht. Dit is meer dan maatwerk, het is naadwerk met oog voor detail. Hoe klein hun aandeel ook is in de totale begroting, des te essentiëler hun rol in het geheel van brandpreventie: de afdichtingen bij kunststofbuizen, doorvoeringen, sparingen, naden en voegen bepalen uiteindelijk de feitelijke brandpreventie.



WBDBO volgens NEN 6068

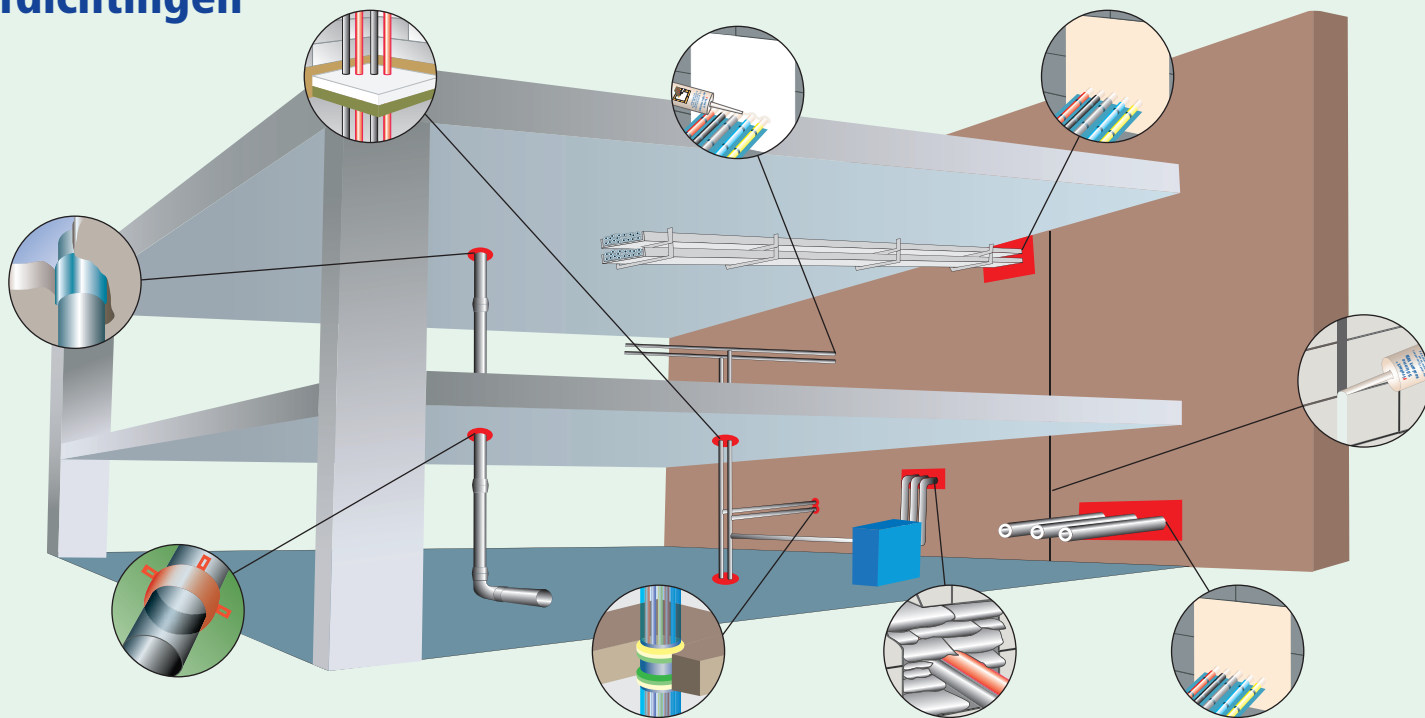
Branddoorslag van het brandcompartiment naar een belendende ruimte.

De WBDBO¹ kan van toepassing zijn voor gevels, wanden, daken en dak/wand/vloeraansluiting.

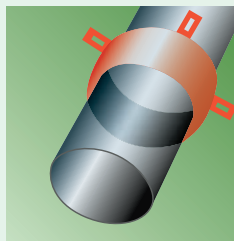
Aan brandcompartimentering wordt ernstig afbreuk gedaan als **doorvoeringen** voor technische installaties onvoldoende zijn beschermd. Uitsparingen in wanden en vloeren ten behoeve van doorvoeringen verbinden immers de brandcompartimenten met elkaar, zodat branddoorslag kan ontstaan. Het Bouwbesluit stelt dan ook eisen ten aanzien van verbindingselementen als kabelgoten, luchtschachten, buizen en leidingen. Afhankelijk van het aantal en de grootte van de doorvoeringen en het uitwendige materiaal van verbindingselementen, zijn aanvullende brandwerende afdichtingen noodzakelijk om de WBDBO te waarborgen.

¹ Weerstand tegen BrandDoorslag en BrandOverslag

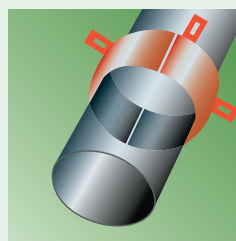
Brandwerende afdichtingen



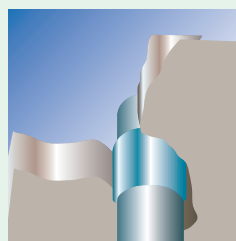
Kunststofbuizen



Een Firetect FMU manchet wordt om de buis geplaatst en sluit deze bij brand af dankzij een opschuimende component. De aansluiting tussen constructie en buis wordt gedicht met een brandwerende kit om rookdoorslag uit te sluiten. Montage is eenvoudig dankzij de handige kliksluiting en lage inbouwhoogte van de brandmanchet.

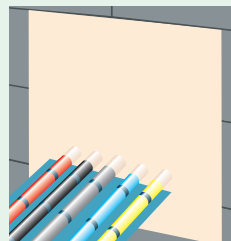


Met eenzelfde werking als type FMU zal een Firetect FMU-E brandmanchet bij brand opschuimen om de kunststofbuis hermetisch af te dichten. De twee losse delen van FMU-E laten zich snel en eenvoudig om een buis monteren.

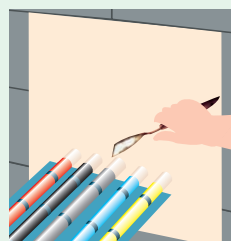


Als er geen manchet geplaatst kan worden, wordt een Firetect Wrap rondom de buis geplaatst. De werking van deze brandfolie is gelijk aan een brandmanchet; de opschuimende werking van de Firetect Wrap drukt de kunststofbuis volledig dicht. De overmaat tussen folie en constructie wordt gedicht met brandwerende mortel.

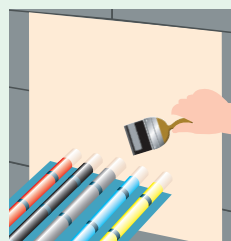
Doorvoeringen



In de ruwbouwfase zijn de afmetingen van sparingen meestal ruim van maat. Met Firetect PA boards - hoogwaardige mineraalvezelplaten standaard voorzien van Firetect PA coating aan één of beide zijden - wordt iedere sparing eenvoudig en snel gedicht.



Firetect PA sealer is een ablatieve pasta, zeer geschikt voor het brandwerend afdichten van kleine openingen. Firetect PA sealer is eenvoudig aan te brengen en is uiterst duurzaam.



Firetect PA coating is een multifunctionele ablatieve brandwerende coating. Zeer geschikt als afwerking van een afdichting met Firetect PA boards, inclusief de zone rondom leidingwerk en kabelgoten.

Firetect® brandwerende afdichtingen:

- volledig gecertificeerd
- duurzaam en milieuvriendelijk
- zeer goede prijs/kwaliteitverhouding
- eenvoudig en breed toepasbaar

Garantiecertificaat

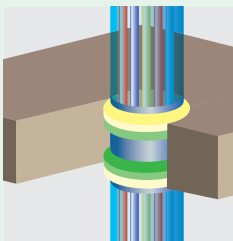
Firetect wordt gebruikt door montagebedrijven, gespecialiseerd in brandpreventie. Omdat het altijd maatwerk is binnen de gestelde voorschriften en testresultaten, adviseren we bouwkundige brandpreventie over te laten aan deze professionals. Erkende montagebedrijven werken uitsluitend met gecertificeerde materialen en leveren hun werk op met garantiecertificaat.

Onderhoudscontract

Bij periodieke inspectie worden de doorvoeringen gecontroleerd. Deze kunnen beschadigd zijn bij onderhoud of vervanging van technische voorzieningen. We adviseren dan ook een onderhoudscontract met het montagebedrijf af te sluiten om de brandveiligheid te blijven waarborgen.



Doorvoeringen

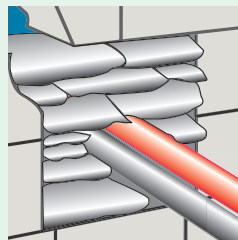


Als Firetect Cable transits worden opgenomen in de bouwkundige constructie, is bijplaatsing van kabels en dunne kunststof buizen kinderspel én volledig onderhoudsvrij! De vaste inbouwunit garandeert een duurzame brandwerende doorvoering.

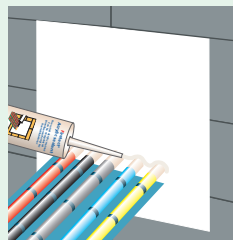
Sparingen, naden en voegen



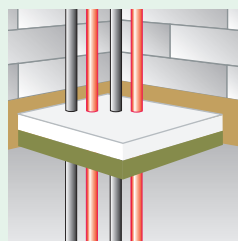
Bouwkundige sparingen, naden en voegen groter dan Ø 25mm moeten brandwerend worden afgedicht om branddoorslag uit te sluiten. Firetect Silicone sealant is een één-component siliconen kit voor bouwkundige naden en (dilatactie)voegen tot 50mm.



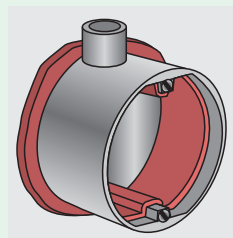
Firetect Pillows zijn bij uitstek geschikt als flexibele vochtbestendige (tijdelijke) afdichting. Door het (her)stapelen van de opvulkussens worden kabels eenvoudig bijgeplaatst.



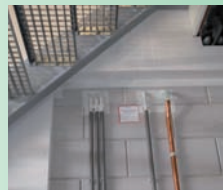
Firetect Acrylic sealant is een bij brand opschuimende acrylaat kit, geschikt voor het afdichten van kleine openingen en voegen met geringe beweging. Dankzij de opschuimende component ook geschikt voor doorvoeringen en kunststofbuizen tot Ø 50mm.



Met Firetect Mortar wordt een solide vaste afdichting gerealiseerd. Mineraalvezel in combinatie met gietmassa op gipsbasis zorgt voor een uitstekend brandwerende constructie. Bijplaatsing van extra voorzieningen is mogelijk.

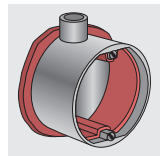
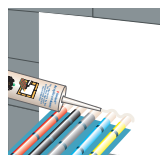
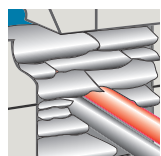
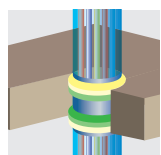
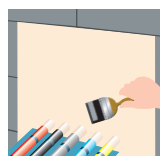
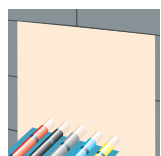
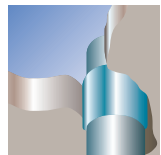
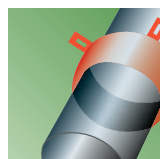


Om inbouwcontactdozen brandwerend én snel af te dichten worden Firetect Seal pads eenvoudig op de doos gedrukt (bij voorkeur aan de achterzijde) en *bijgesneden*. Montage aan de voorzijde is ook mogelijk. Zeer geschikt voor renovatieprojecten.





Technische specificaties Firetect brandwerende afdichtingen



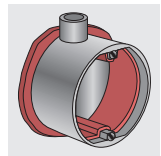
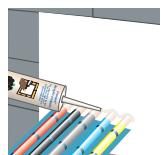
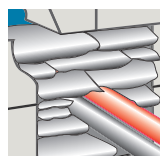
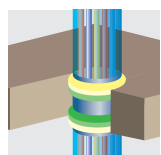
Gebruikstoepassing	Productomschrijving		brandweerstand (in min.)	verpakking	
Kunstofbuizen	buizen tot Ø 400mm	Firetect manchet FMU brandmanchet, opschuimend	kliksluiting, eenvoudige montage lage inbouwhoogte	60-120	diverse afm. Ø 50-400mm
	buizen tot Ø 160mm	Firetect manchet FMU-E brandmanchet, opschuimend	2 delen snelle, eenvoudige montage	60 - 120	diverse afm. Ø 50-160mm
	buizen in vloer of wand	Firetect Wrap brandfolie, opschuimend	geringe inbouwhoogte	60 - 120	diverse afm. Ø 50-160mm
Doorvoeringen	buizen tot Ø 50mm	Firetect Acrylic sealant acrylaat kit, wit, opschuimend	op dispersie basis	60 - 120	koker 310ml
	grote doorvoeringen	Firetect PA board mineraalvezelplaat met PA coating	1 of 2 zijden gecoat densiteit ca. 150 kg/m ³	60 - 120	600x1200x50mm
	kleine openingen	Firetect PA sealer ablatieve pasta, wit	duurzaam	60 - 120	emmer 5kg
	afwerking van doorvoering en zone rondom leidingwerk en kabelgoten	Firetect PA coating ablatieve coating, wit	duurzaam watervast	60 - 120	emmer 20kg

Nieuwe certificering voor glasvezels: 60 minuten brandweerstand

Kabelgoot/-ladder met glasvezelbekabeling, gebundeld:

afdichting met Firetect PA Board, afgewerkt met Firetect PA coating of Firetect Acrylic sealant.

Meer weten? Bel 0345 - 63 97 97 of mailto info@klf.nl



vaste inbouwunit voor kabels en dunne kunststof buizen	Firetect Cable transit kabeldoorvoering, opschuimend	bijplaatsing eenvoudig volledig onderhoudsvrij	60 - 120	Ø 50, L=250/400 Ø 90, L=250/400	
flexibele doorvoeringen	Firetect Pillow brandwerend opvulkussen	bijplaatsing eenvoudig vochtbestendig	60 - 120	diverse afm. 35x50-200x300mm	
vaste doorvoeringen	Firetect Mortar brandwerende mortel	bijplaatsing mogelijk op gipsbasis	60 - 120	zak 25kg	
Sparingen, naden en voegen	flexibele openingen incl. dilatatievoegen tot 50mm	Firetect Silicone sealant brandwerende siliconen kit, wit	op alkoxy basis	60 - 120	koker 310ml
	openingen met geringe werking	Firetect Acrylic sealant acrylaat kit, wit, opschuimend	naadvullend op dispersie basis	60 - 120	koker 310ml
inbouwcontactdozen voor nieuwbouw en renovatie	Firetect Seal pads brandwerende kneedmassa	montage op voor- of achterkant bijplaatsing mogelijk	120	ca. 125x170mm ca. 225x225mm	

Alle Firetect afdichtingen zijn gecertificeerd vlg. Bouwbesluit (NEN 6069:2001) en Europese norm (EN 1366-3). Testrapporten op aanvraag verkrijgbaar.

Instructies over montage, materiaalverwerking en veiligheid: zie informatiebladen, op aanvraag verkrijgbaar.

Firetect®

voor brandveilig bouwen

KLF Building Products levert een compleet pakket aan brandwerende bouwmaterialen. Daarnaast begeleiden we uitvoering van projecten in de Benelux.

Alle Firetect® materialen zijn volledig gecertificeerd volgens Bouwbesluit en Europese normen. Ze zijn duurzaam, gebruiks- en milieuvriendelijk. Het Firetect® pakket is volledig op elkaar afgestemd; zodoende zijn materiaalverlies en dure corrigerende maatregelen uitgesloten.

We bieden beproefde brandwerende oplossingen voor het brandveilig bouwen in Nederland en de EU.

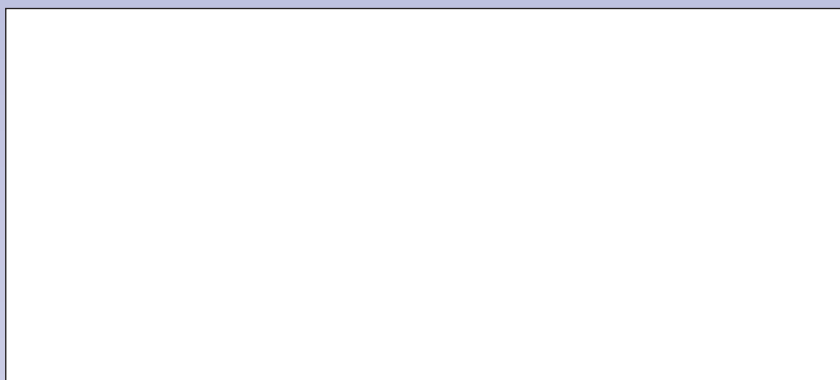
Leverprogramma

Firetect® brandwerende plaatmaterialen bekleden van kolommen en liggers, realiseren van vlamschermen, brandwerende plafonds, schachten & wanden

Firetect® Steel coating WB brandwerende coating voor stalen hoofdconstructies; zeer geschikt voor zichtwerk

Firetect® brandwerende afdichtingen gevarieerd pakket van afdichtingmaterialen voor doorvoeringen, sparingen, naden en (dilatatatie)voegen

Uw dealer



Firetect® is een geregistreerd product van:

KLF Building Products

Postbus 234

4140 AE Leerdam

T 0345 63 97 97

F 0345 63 97 90

www.klf.nl

info@klf.nl

© KLF Building Products. Niets uit deze brochure mag worden gebruikt voor publicatie zonder uitdrukkelijke toestemming van KLF Building Products.

Gezien de complexiteit van de wetgeving, normen en testresultaten adviseert KLF Building Products om in alle (afwijkende) gevallen een op uw specifieke praktijksituatie afgestemde beoordeling te laten maken. Er kunnen dan ook geen rechten aan deze brochure, testrapporten of resultaten worden ontleend. Technische of andere wijzigingen voorbehouden.